

SEZNAM PŘÍLOH – DETAILS DLE VL-4:

SO 251 – KORUNA HRÁZE – PARDUBICKÝ KRAJ

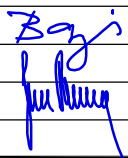

SOUBOR DETAILŮ:

DET.1	TĚSNĚNÁ SPÁRA PODÉL ŘÍMSY	1 : 10
DET.2	ODVODNĚNÍ CELOPLOŠNÉ IZOLACE	1 : 10
DET.3	VYÚSTĚNÍ RUBOVÉ DRENÁŽE VE SVAHU	1 : 25
DET.4	DILATAČNÍ SPÁRA HRÁZE	1 : 5
DET.5	SCHÉMA BETONÁŘSKÉ VÝZTUŽE	1 : 25

SO 251 DSP+PDPS

SOUŘADNICOVÝ SYSTÉM: S-JTSK

VÝŠKOVÝ SYSTÉM: BpV

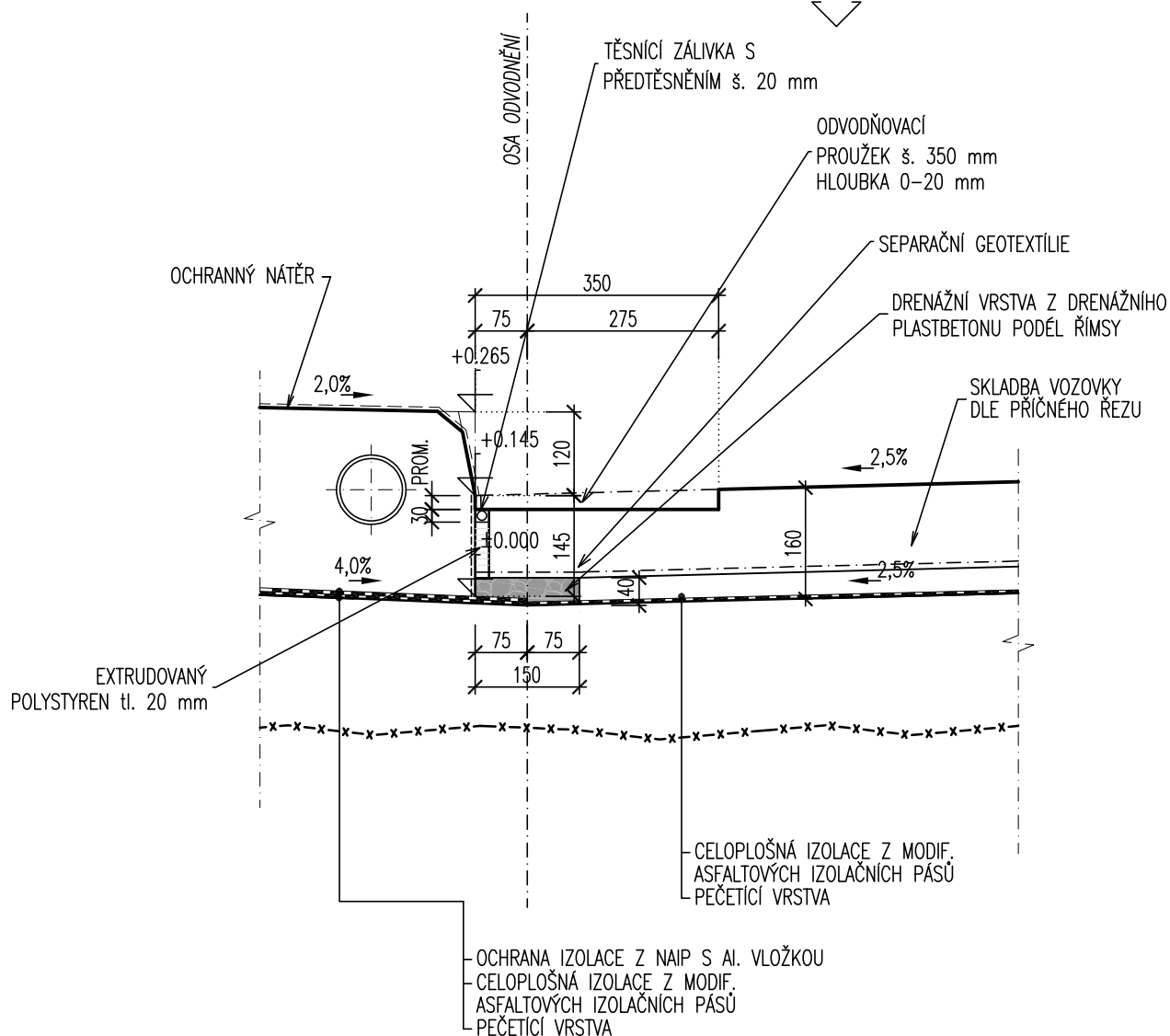
KRESLIL:	KOLEKTIV		 FÖRSTEROVA Č.P. 175, 566 01 VYSOKÉ MÝTO EMAIL.: MDS@MDSPROJEKT.CZ	
ZPRACOVAL:	ING. TOMÁŠ BAJER			
TECHNICKÁ KONTROLA:	ING. JAN BURSA			
ZODPOVĚDNÝ PROJEKTANT:	ING. JAN BURSA			
HLAVNÍ PROJEKTANT:	ING. JAN BURSA			
KRAJ: PARDUBICKÝ	OKRES: CHRUDIM	OBEC: KŘÍŽANOVICE, ČESKÉ LHOTICE	STUPEŇ:	DSP+PDPS
INVESTOR: SRÁVA A ÚDRŽBA SILNIC PARDUBICKÉHO KRAJE, DOUBRAVICE 98, 533 53 PARDUBICE			ZAK.ČÍSLO:	2015-19-3
AKCE: MOST EV. Č. 33765-2 KŘÍŽANOVICE VD			ARCHIVNÍ ČÍSLO:	2015
			DATUM:	03/2020
			FORMÁT:	A4
			MĚŘÍTKO:	-
OBJEKT: SO 251 – KORUNA HRÁZE – PARDUBICKÝ KRAJ			ČÍSLO SOUPRAVY:	ČÍSLO PŘÍLOHY:
OBSAH: SOUBOR DETAILŮ				D.3.4.

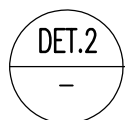


TĚSNĚNÁ SPÁRA PODÉL ŘÍMSY

1 : 10

NASAVRKY

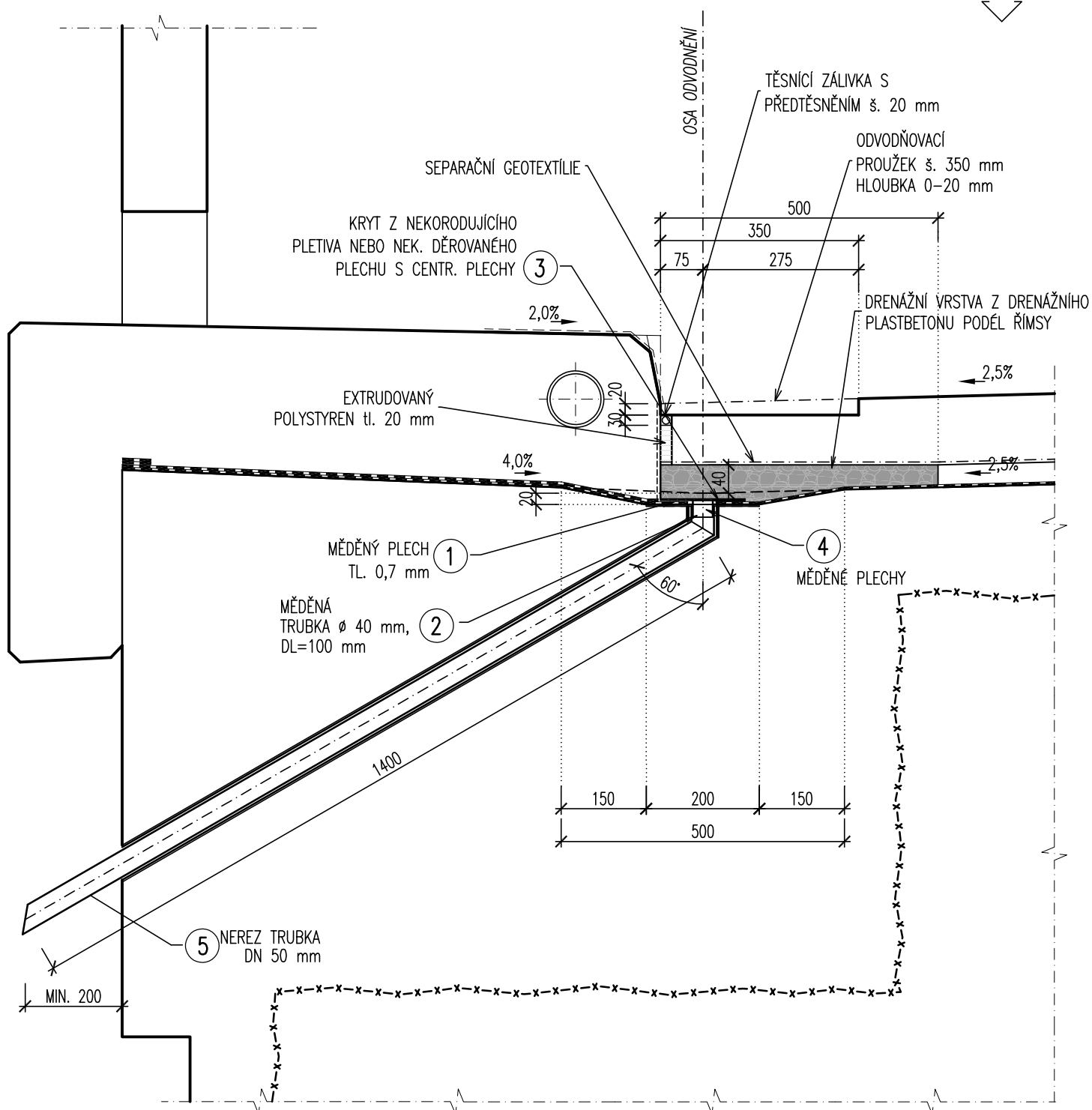




ODVODNĚNÍ CELOPLOŠNÉ IZOLACE

1 : 10

NASAVRKY



POZNÁMKA – ODVODŇOVAČE CELOPLOŠNÉ IZOLACE:

- VEŠKERÉ KONSTRUKČNÍ ČÁSTI ODVODŇOVAČE CELOPLOŠNÉ IZOLACE UMÍSTĚNÉ POD KONSTRUKCI VOZOVKY BUDOU PROVEDENY Z KOROZIVZDORNÉHO MATERIÁLU DLE UJEDNÁNÍ TKP kap. 19A
(materiál: nerez plechy 1.4401 nebo 1.4571 dle EN10027-2; X6CrNiMo 17-12-2 nebo X6CrNiMoTi 12-122 dle ČSN 10088-1)
- SVODNÉ POTRUBÍ BUDE Z NERAZ TRUBKY DN50 S PŘESAHEM MIN. 100 mm POD PODHLED NOSNÉ KONSTRUKCE

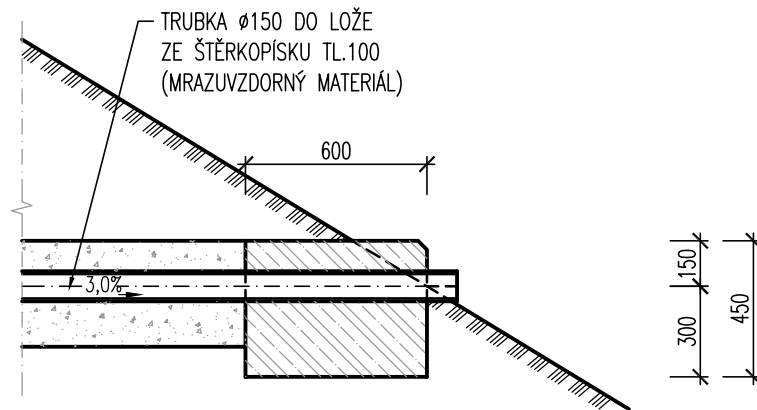
*) NA KORUNĚ HRÁZE JE OSAZENO ODVODŇOVAČŮ CEL. IZOLACE: CELKEM UŽITO – 12 ks



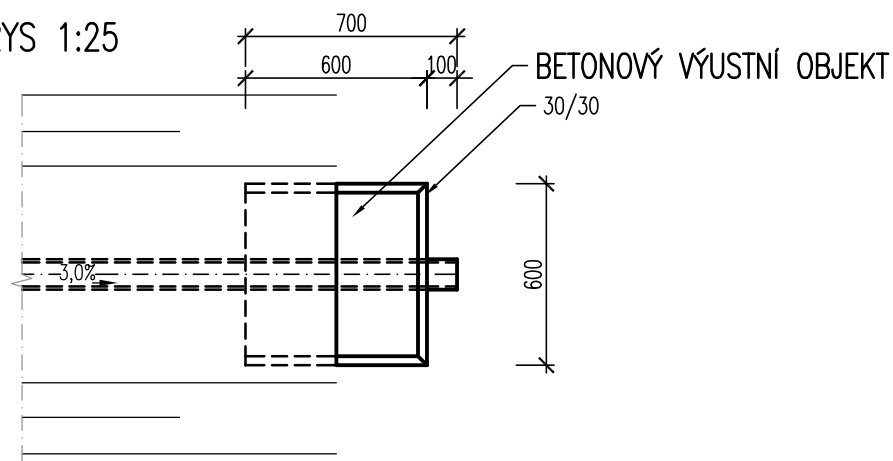
VYÚSTĚNÍ RUBOVÉ DRENÁŽE VE SVAHU

1 : 25

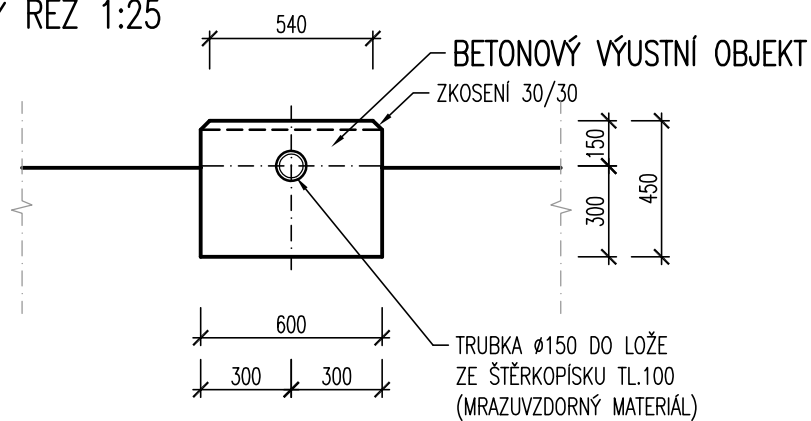
VYÚSTĚNÍ NA TERÉN
POUZE VE SVAHU
PODÉLNÝ ŘEZ 1:25



PŮDORYS 1:25



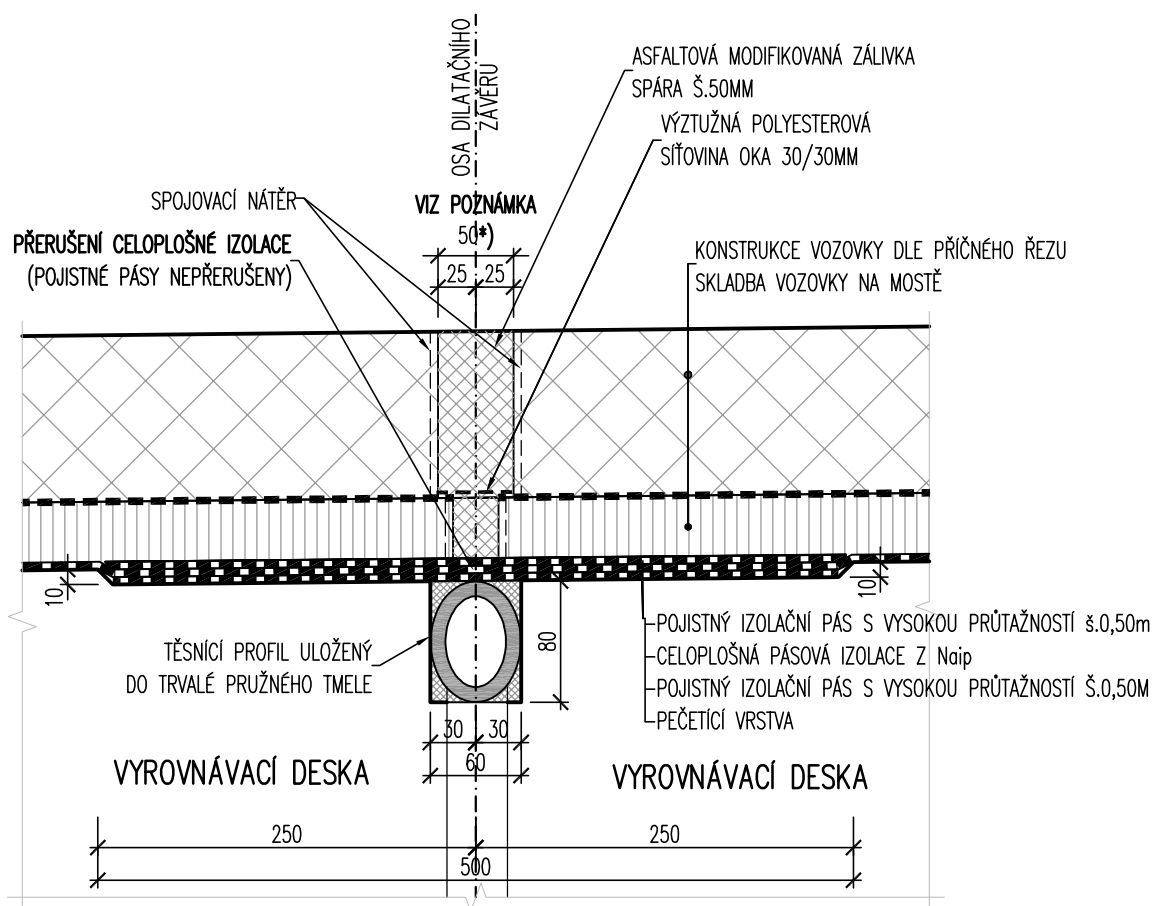
PŘÍČNÝ ŘEZ 1:25





DILATAČNÍ SPÁRA HRÁZE VE VOZOVCE 1 : 5

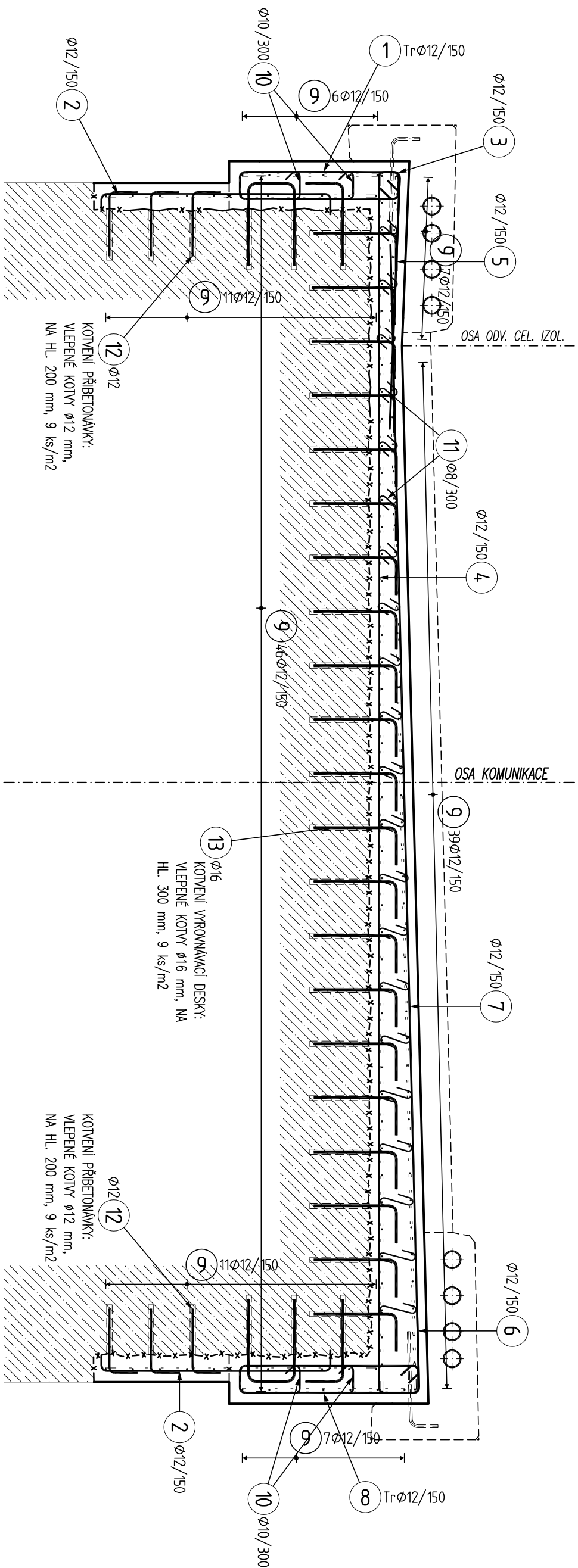
PODPOVRCHOVÝ DILATAČNÍ ZÁVĚR, dl. 7,3 m, CELKEM 7ks



POZNÁMKA:

*) ŠÍŘKA PROŘÍZNUTÍ VOZOVKY NAD PODPOVRCHOVÝMI DILATAČNÍMI ZÁVĚRU BUDE UPŘESNĚNA DLE TEPLoty PŘI PROVÁDĚNÍ.

ŘEZ:



MATERIÁL

KONSTRUKČNÍ BETONY:

die TKP 18. a die ČSN EN 206+A1

VYROVNÁVACÍ DESKA C30/37

XC2, XF2, XD1 – Cl 0,40; Dmax 22 – S4

VÝZTUŽ:

označení dle ČSN EN 10080, EN 10138

BETONÁŘSKÁ VÝZTUŽ B 500B

POZNÁMKY – VÝZTUŽ:

- PŘÍPUSTNÉ ODCHYLKY:

PRŮŘEZY – TKP 18. NEBO ČSN EN 13670 (PLATÍ TOLERANČNÍ TŘÍDA 1, KROMĚ PŘEDPINACÍ VÝZTUŽE):

- KRYTÍ BETONÁŘSKÉ VÝZTUŽE:

– NOMINÁLNÍ KRYCÍ VRSTVA

50 mm

– MINIMÁLNÍ KRYCÍ VRSTVA

40 mm

- **OSAZENÍ VÝZTUŽE:**

- V MÍSTECH PROSTUPŮ SE VÝSTUŽ ROZHRNĚ NEBO SE PROSTŘIHNE